

# Tipografía

Natalia Delgado



**PARTES  
DE LA  
LETRA**

Altura de la letra 'x'

tipografía

Altura de las letras de caja baja o minúsculas sin  
contar los trazos ascendentes y descendentes

Línea Base

tipografía

---

La línea sobre la que se apoya la altura.

# Asta



T p a

Rasgo principal de la letra que define su forma esencial.  
Sin ella, la letra no existiría

# Ascendente



belleza

Son los trazos de las letras minúsculas que sobresalen por encima de la altura de la 'x' como por ejemplo la 'd', 'f' o la 'b'

# Descendente

pequeño

Son los trazos de las letras minúsculas que sobresalen por encima de la altura de la 'x' como por ejemplo la 'd', 'f' o la 'b'

# Apígrafe



Unión de dos astas en la parte superior de la letra



# Asta ondulada o Espina



Rasgo principal de la S o la s

# Brazo, Pata o Pie



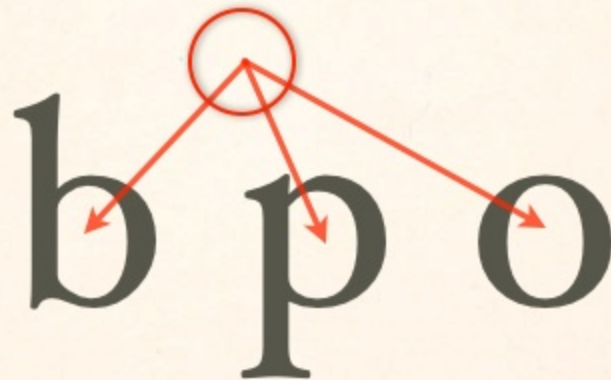
Trazo terminal horizontal o vertical que no forma parte expresa de la letra.  
En el caso de la 'E', que posee dos brazos, puede tener una longitud regular o bien tener diferentes medidas, lo que le aporta una gran elegancia. Otras letras que pueden poseer brazo son la 'L' o la 'K'.

# Barra, Filete o Perfil



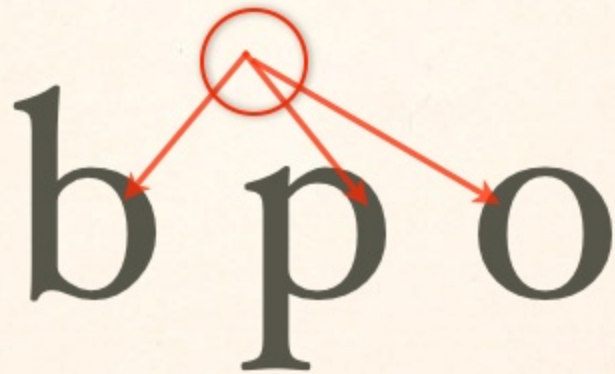
Línea horizontal que une a dos verticales (como en la letra 'H'), dos diagonales (como en la 'A'), o dos líneas curvas (este es el caso de la 'e'). Puede ser de muy diversos tipos: situada más cerca o más lejos de la línea base, permaneciendo paralela a esta o en posición diagonal, etc.

## Blanco interno, Contraforma o Contrapunzón



Parte interna de poseen algunas letras con formas cerradas como la 'a', 'd' o la 'p'. Es muy importante tenerlo en cuenta para saber el grado de legibilidad de una tipografía.

# Anillo, Bucle o Panza



Trazo curvo que encierra el blanco interno en letras tales como la 'b', 'p' o la 'o'.

# Espolón



Extensión que articula la unión de un trazo curvo con otro recto.

# Pata o Cola



Prolongación inferior de algunos rasgos.

# Hombro o Arco



h n

Trazo curvo que sale del asta principal de algunas letras sin acabar cerrándose.



# Travesaño o Cruz



Trazo horizontal que cruza por algún punto del asta principal.

Cuello o Ligadura



Trazo que une la cabeza  
con la cola de la g

oreja



Pequeño trazo  
situado en la cabeza  
de la g de caja baja.

Bucle u Ojal



Parte inferior de la 'g'  
minúscula cuando esta es  
una forma cerrada.

# Serifa, Patín, Remate o Gracia



Trazo terminal de un asta, brazo o cola. Es un resalte ornamental que no es indispensable para la definición del carácter, habiendo alfabetos que carecen de ellos

# Gota, Lágrima o Botón



The image shows the lowercase letters 'a' and 'f' in a classic serif typeface. Two red circles are drawn around the top curves of the letters: one around the top of the 'a' and another around the top of the 'f'. These circles highlight the 'terminal' or 'gutter' of the letters, which is the decorative flourish at the end of a stroke.

Trazo terminal de un asta, brazo o cola. Es un resalte ornamental que no es indispensable para la definición del carácter, habiendo alfabetos que carecen de ellos

# Cuerpo

a a a a

Es el tamaño de la letra. Se mide en puntos

## Peso o Grosor

a a a a

Cuando hablamos del peso de una tipografía nos estamos refiriendo al grosor que existe en sus trazos que puede ser mayor o menor, aumentando o disminuyendo la sensación de pesadez. Va de fina (light) a negra (black o bold).

# Inclinación del eje vertical

*a a*

Son las llamadas itálicas o cursivas. Generalmente esta inclinación es de 15 grados.

Proporción entre eje  
horizontal y vertical

**perro perro**

se clasifican en redonda (cuando son iguales), condensada (cuando el horizontal es menor que el vertical) y expandida (cuando el horizontal es mayor).



# TAREA

**Impreso**

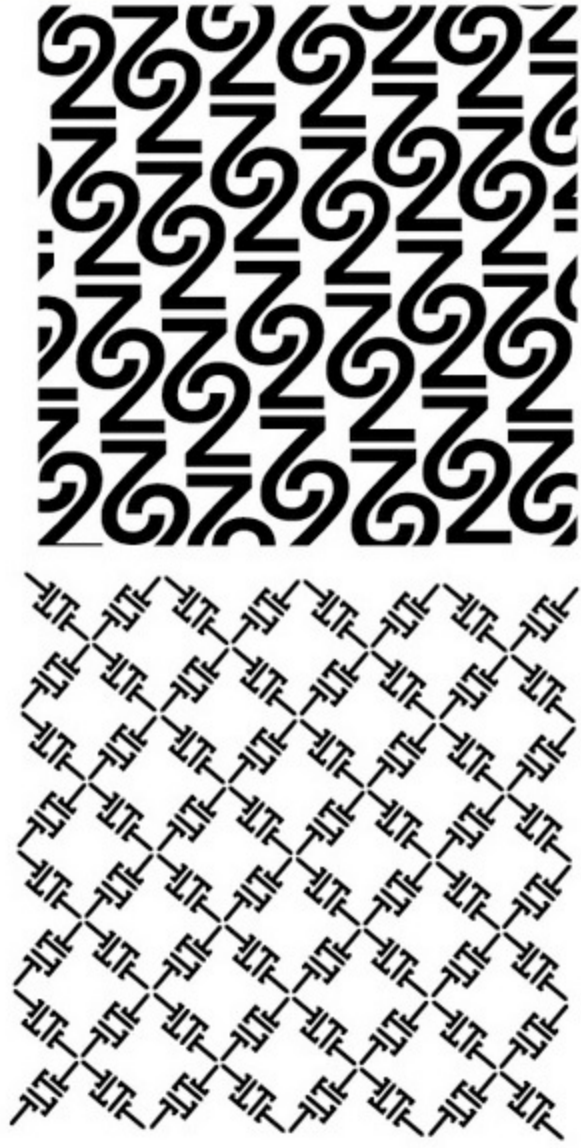
**Objeto forrado**

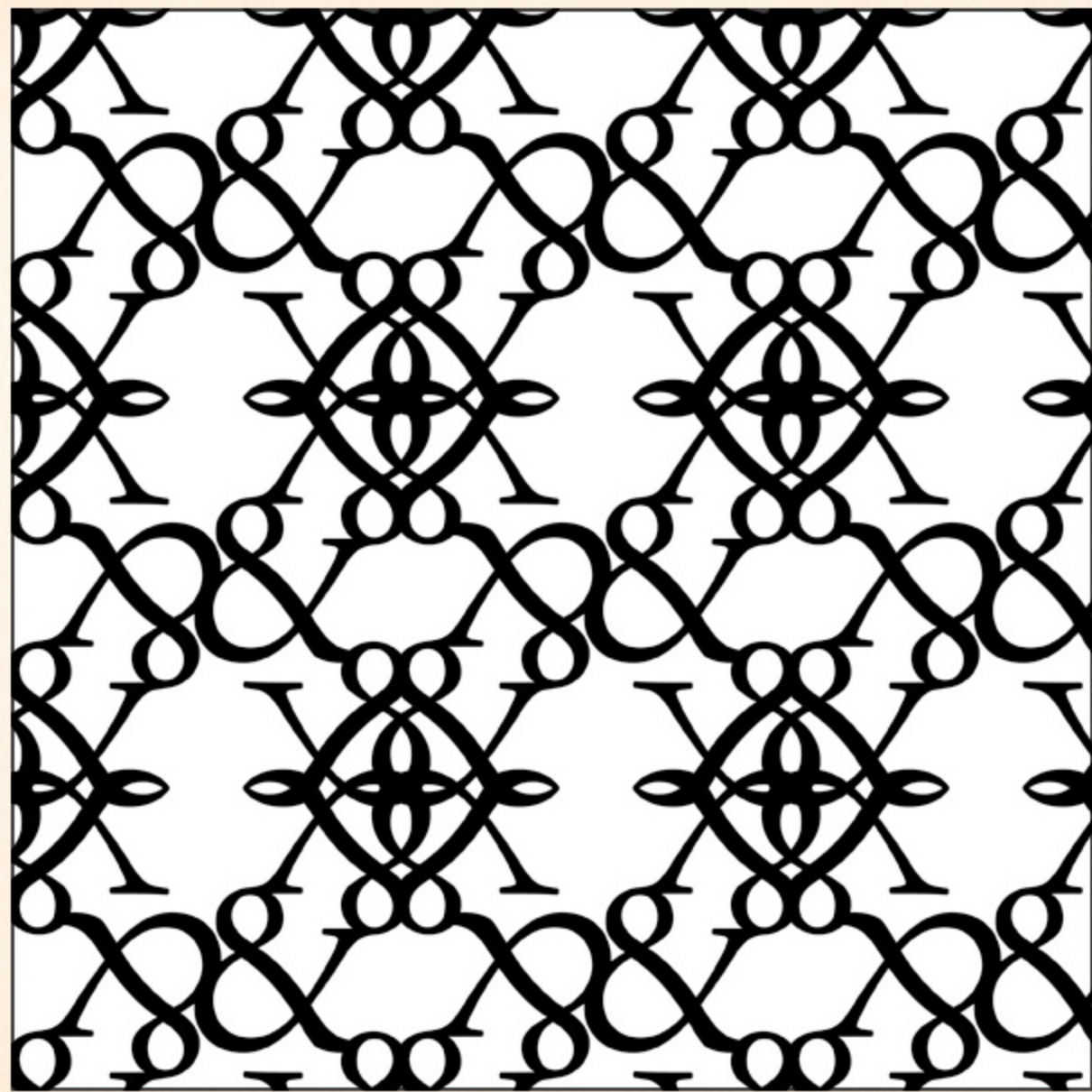
Diseño de papel para regalo

- Crear un patrón tipográfico
- Una sola letra o número
- Una sola fuente
- Se puede variar inclinación
- Se puede variar tamaño
- Se puede variar separación
- No utilizar el punto, coma, etc.

2

2





**RO**

# **Clasificación por estilos**

**F**

**LEA**

# Caligráficas

# Tipografía

Las tipografías caligráficas o manuscritas son aquellas que emulan la escritura manual, ya sea mediante pinceles, plumas, rotuladores o cualquier otro instrumento de escritura.

*Zappino*

*Savoie*

*Snell Roundhand*

*Lucida  
caligraphy*

*Edwardian Script*

*Clover*

**Glíficas**



# Tipografía

También llamadas glíficas o incisas, son aquellas tipografías evocadoras de las grabadas en la piedra. Pueden tener serifs o simplemente un pequeño aumento del grosor al final de los trazos.

Perpetua

TRAJAN PRO

Optima

**Con Serifas**

# Tipografía

Son llamadas tipografías con serifa las que llevan remate en los extremos. Tienen su origen en la antigüedad, cuando se tallaban en bloques de piedra. El tallador desarrolló esta técnica para asegurar que los bordes de las letras fueran rectos.

Garamond

Georgia

Didot

Book Antiqua

Baskerville

**CAPITALS**

**Decorativas**

# Tipografía

También conocidas como Display. Son aquellas tipografías que comparten el estilo propio de una época o lugar. Debido a sus formas tan características y su personalidad definida y concreta, son apropiadas para dar un carácter histórico o cultural a un diseño. Este género ha crecido muchísimo y abarca una gran cantidad de estilos y propuestas.

**Arnold Boecklin**

**Broadway**

**WINDWARD HARBOUR**

**Marker Felt**



**Góticas**

# Tipografía

Su aparición se remonta a la Edad Media (siglo XIII) cuando los escribas utilizaban la pluma girada 30° para dibujar las letras. Más tarde serían tomadas por Gutenberg para hacer los primeros tipos móviles. Tuvieron gran éxito en Europa.

Fette Fraktur

San Marco

Clairvaux

Goudy Text

IRONWOOD

**Informáticas**

# Tipografía

Son tipografías aparecidas en el siglo XX gracias al gran avance industrial y responden a la necesidad del hombre de adaptar las letras para comunicarse con las máquinas o ser mostradas en pantallas pixeladas.

OCR

Calibri

Courier

Cambria

Verdana

**Mixtas**

# Tipografía

Es el resultado de la mezcla de dos o más tipografías o estilos distintos por lo que no se adaptan a ninguna de las demás clasificaciones. Por ejemplo, mezclas entre tipografías sin serif con otras que sí la tienen.

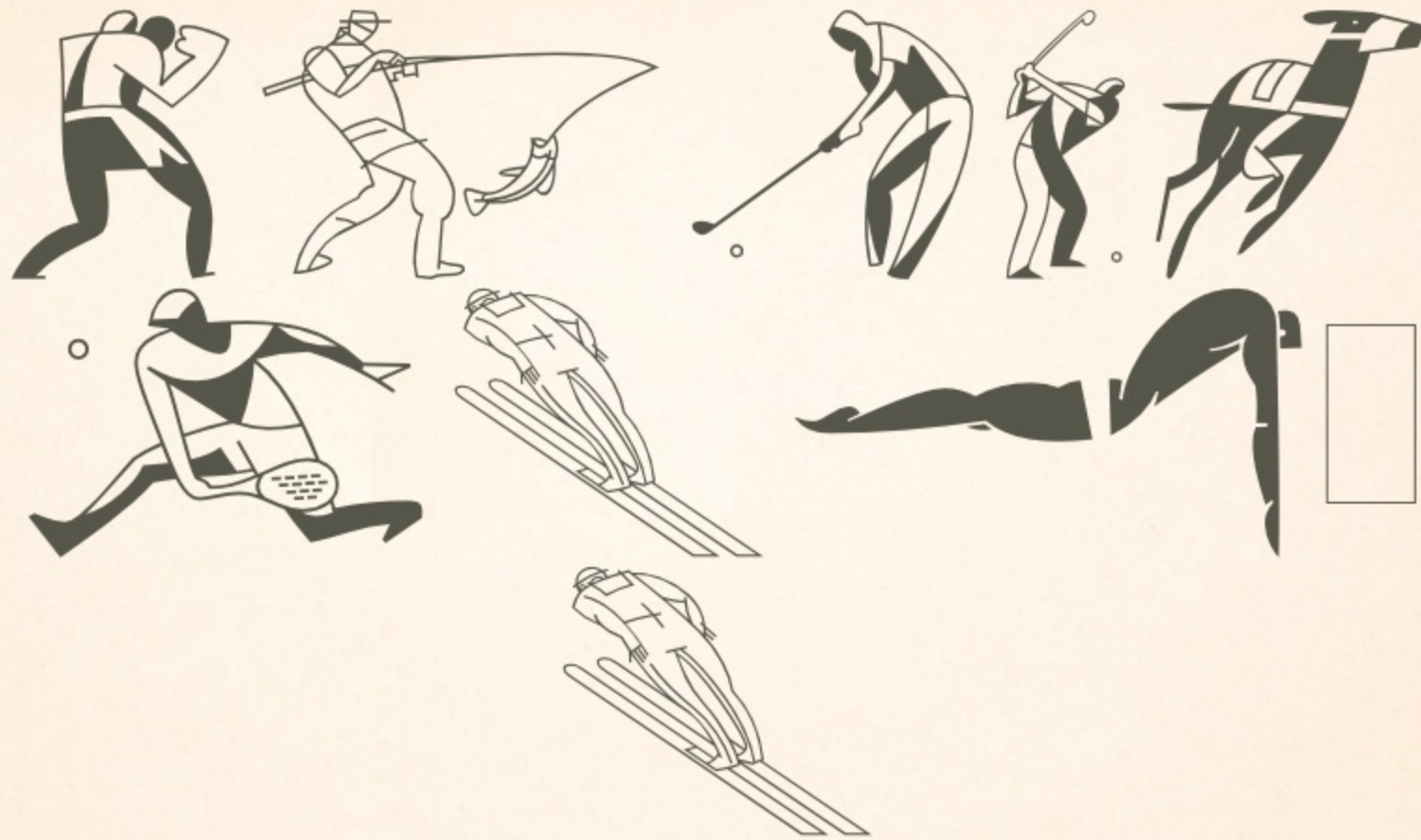


Stone Informal

Rotis semi serif

Lucida Sans  
typewriter

**Símbolos**



Tipografías creadas no a base de letras sino con gráficos. No sirven por lo tanto para escribir textos sino que sus caracteres contienen ilustraciones, signos o cualquier otro motivo gráfico.

The artist symbols



TIPOS:EMCO



Commercials



Incidentals



Fontoonies



**Sin serifas**

# Tipografía

También llamadas de palo seco, estas tipografías se caracterizan por la ausencia de remates en los extremos. Aparecieron en Inglaterra durante la primera mitad del siglo XIX para su uso en impresos comerciales como carteles o etiquetas

Eurostile

Gill Sans

**Bauhaus 93**

**Impact**

Insignia

franklin gothic

**variex**

## Bibliografía

<http://www.imageandart.com>

<http://es.letrag.com>

<http://es.wikipedia.org/wiki/Tipograf%C3%ADa>